



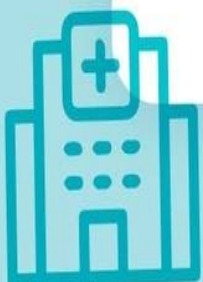
**ЧТО ДЕЛАТЬ В СЛУЧАЕ
ЗАБОЛЕВАНИЯ COVID-19?**



**НУЖНО ЛИ СДАВАТЬ ПЦР-ТЕСТ ПРИ
ПОЯВЛЕНИИ СИМПТОМОВ ВИРУСНОГО
ЗАБОЛЕВАНИЯ?**



**Да, пациенту нужно пройти ПЦР или
ИХА-исследование при появлении
симптомов ОРВИ и обращении к врачу**



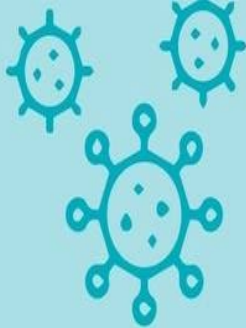


ЕСЛИ КОВИД ПОДТВЕРДИЛСЯ, НУЖНО ЛИ СОБЛЮДАТЬ КАРАНТИН?



При положительном тесте пациент минимум **7 дней должен соблюдать самоизоляцию** даже при отсутствии симптомов.

Лечение составляет **7 и более дней**. До выздоровления нужно находиться под наблюдением врача. Повторный ПЦР-тест не требуется



КАК ЛЕЧИТЬСЯ?



Лечение назначает врач-терапевт, в зависимости от тяжести болезни, возраста пациента, хронических заболеваний и факторов риска. Бесплатная терапия назначается пациентам со среднетяжелым и тяжелым течением заболевания

